



news letter

N°10

Mars - Avril 2017

DU CENTRE HOSPITALIER VÉTÉRIINAIRE DES CORDELIERS

Edito

La continuité des soins en pratique vétérinaire : un sujet récurrent

Chères Consœurs, Chers confrères, chers référents,

Nous sommes heureux de vous envoyer le 10^{ème} numéro de notre newsletter. Cette revue est toujours l'occasion de mieux nous connaître et de partager nombre d'informations sur notre structure.

Il est un sujet toujours actuel qui préoccupe toujours la profession : la continuité des soins.

Nous avons évoqué ensemble auparavant cette nouvelle obligation légale qui engage la responsabilité du vétérinaire vis-à-vis de son client sur le suivi de ses animaux en soins, ou hospitalisés.

Les équipes du CHV, forts de cette idée, vont plus loin dans la définition de ce terme de « continuité des soins ».

Ainsi nous le faisons également évoluer et le déclinons en « continuité des services ».

Médecine, Chirurgie, Cardiologie, Ophtalmologie, NAC..., nous renforçons nos équipes de praticiens (cf. pages 2 et 3) afin de pouvoir vous proposer un service spécialisé et compétent continu pour répondre à vos demandes et à celles de vos clients à tout moment de la journée, de la semaine, et sur toutes les disciplines.

L'établissement d'une chaîne de soins cohérente se dessine par les différentes structures vétérinaires (cabinet, clinique, centre hospitalier) qui la compose. L'établissement d'un service médical ou chirurgical assurant une continuité de suivi et de prise en charge des cas se dessine avec les personnes qui le compose, en nombre et en compétences suffisants.

C'est ainsi notre volonté et une partie de notre évolution, afin de vous proposer encore plus de disponibilité dans la prise en charge de vos cas.

Notre Centre Hospitalier Vétérinaire reste bien entendu ouvert 24h/24, garantissant la présence effective permanente d'au minimum 1 vétérinaire et 1 ASV, et ainsi vous offrir le service de prise en charge et de suivi que vous pouvez solliciter : urgences, hospitalisation, surveillance...

Nous espérons que cela contribuera à vous assurer la pérennité d'un service continu global simple et adapté à vos besoins, à vos contraintes, et à celles de vos clients.

Bien confraternellement.

CENTRE HOSPITALIER VÉTÉRIINAIRE DES CORDELIERS

29 Avenue Maréchal Joffre - 77100 Meaux

Tél. 01 64 34 11 55 - Fax 01 64 33 32 35 - www.chvcordeliers.com





« Cette rubrique de notre Newsletter vous informe à chaque numéro sur les évolutions de nos services et de notre fonctionnement. C'est toujours avec beaucoup de plaisir que nous vous faisons partager notre passion de la médecine et de la chirurgie des animaux de compagnie dans notre structure. »

Une équipe médicale renforcée



Le CHV des Cordeliers est heureux d'accueillir dans son équipe médicale le **Dr Juliette DUPONT-MONOD** (Lyon 2014).

Juliette est ancienne Interne de l'Ecole Vétérinaire de Maisons Alfort, et prépare actuellement le Certificat d'Etude Approfondie Vétérinaire en

Médecine Interne (CEAV).

Elle est auteur et co-auteur de publications et de communications en langue française. Juliette complète ainsi l'équipe du service de médecine de notre CHV par ses compétences et son expérience dans ce domaine.

Elle reçoit les cas de médecine que vous pouvez nous transmettre (consultations et examen complémentaires).

Une équipe chirurgicale renforcée



Le service de chirurgie accueille dans son équipe le **Dr Mathieu RETOURNARD** (Toulouse 2011).

Mathieu est ancien Interne de l'Ecole Vétérinaire de Toulouse, et ancien assistant du service de chirurgie de l'Ecole Vétérinaire de Toulouse.

Mathieu ambitionne un résidanat en chirurgie pour l'obtention du diplôme de spécialiste européen. Il complète ainsi l'équipe du service de chirurgie par ses compétences et son savoir-faire.

Il reçoit les cas référés de chirurgie.

La Cardiologie à l'honneur



Le CHV des Cordeliers est également heureux d'accueillir dans son équipe le **Dr Charlotte MISBACH** (Liège 2006).

Charlotte est titulaire du Diplôme d'Etudes Spécialisées Vétérinaires en Médecine Interne, option Cardiologie (Dipl. DESV-MI,

option cardiologie), **Spécialiste diplômée en Cardiologie Vétérinaire**. Egalement titulaire d'un Doctorat es-Sciences (PhD) et du Certificat d'Etudes Approfondies Vétérinaire (CEAV) en Médecine Interne, Charlotte a une longue expérience de pratique Universitaire de la Cardiologie, ayant travaillé plus de 6 ans à l'Ecole Vétérinaire de Maisons Alfort. Elle est auteure de nombreuses publications en langue française et en langue anglaise, et de conférences nationales et internationales sur la cardiologie vétérinaire.

Charlotte rejoint ainsi le **Dr Eric Bomassi** dans le service de Cardiologie du CHV, disposant maintenant de **deux spécialistes diplômés**, et permettant d'accueillir indifféremment 7j/7 et toute l'année, l'ensemble des cas de cardiologie médicale et chirurgicale que vous pourrez nous confier.

Nous vous tiendrons informés régulièrement des évolutions techniques de ce service, tant diagnostiques que thérapeutiques, avec en particulier le développement en cours de la cardiologie interventionnelle (pose de Pacemaker, traitement des cardiopathies congénitales...).

MÉDECINE



▷ Dr RATTEZ Elise

Titulaire du Certificat d'Etudes Approfondies Vétérinaires en Médecine Interne (CEAV).
Consultations, examens complémentaires, scanner.



▷ Dr MEUNIER Anne Sophie

Assistante de Médecine.
Consultations, examens complémentaires.



▷ Dr BILLE Christophe

Titulaire du Certificat d'Etudes Approfondies Vétérinaires en Médecine Interne (CEAV).
Consultations, examens complémentaires, urgences-réanimation.



▷ Dr DUPONT-MONOD Juliette

Assistante de Médecine.
Consultations, examens complémentaires.

CHIRURGIE



▷ Dr LIBERMANN Stéphane

Diplômé d'Etudes Spécialisées Vétérinaires en Chirurgie (DESV).
Titulaire du Certificat d'Etudes Supérieures en chirurgie orthopédique et traumatologie.
Spécialiste français en Chirurgie.
Consultations spécialisées, interventions chirurgicales.



▷ Dr GAUTHEROT Audrey

Assistante de Chirurgie.
Consultations, interventions chirurgicales.



▷ Dr ETCHEPAREBORDE Sébastien

Diplômé du Collège Européen de Chirurgie (ECVS). Diplômé d'Etudes Spécialisées Vétérinaires en Chirurgie (DESV). Titulaire d'un Master et d'un Doctorat de Science (PhD)
Spécialiste français et européen en Chirurgie.
Consultations spécialisées, interventions chirurgicales.



▷ Dr RETOURNARD Mathieu

Assistant de Chirurgie.
Consultations, interventions chirurgicales.

CARDIOLOGIE



▷ Dr BOMASSI Eric

Diplômé d'Etudes Spécialisées Vétérinaires en Médecine Interne, option cardiologie (DESV).
Titulaire du Certificat d'Etudes Supérieures en Hématologie et Biochimie Clinique Animales.
Spécialiste français en Médecine Interne, Cardiologie.
Consultations spécialisées, imagerie cardiaque et thoracique, cardiologie interventionnelle.



▷ Dr MISBACH Charlotte

Diplômée d'Etudes Spécialisées Vétérinaires en Médecine Interne, option cardiologie (DESV).
Titulaire d'un Doctorat es-Sciences (PhD) et du Certificat d'Etudes Approfondies Vétérinaire (CEAV) en Médecine Interne.
Spécialiste français en Médecine Interne, Cardiologie.
Consultations spécialisées, imagerie cardiaque et thoracique, cardiologie interventionnelle.

OPHTALMOLOGIE



▷ Dr DURIEUX Philippe

Diplômé d'Etudes Spécialisées Vétérinaires en Ophtalmologie (DESV).
Titulaire du Certificat d'Etudes Supérieures en Ophtalmologie.
Spécialiste français en Ophtalmologie.
Consultations spécialisées, interventions chirurgicales.

NOUVEAUX ANIMAUX DE COMPAGNIE



▷ Dr BULLIOT Christophe

Diplômés de l'European College of Zoological Medicine (Small Mammals) (Dipl. ECZM).
Spécialiste européen en médecine des petits mammifères.
Consultations spécialisées, interventions chirurgicales.

Et toujours...

Le service d'urgence assuré 24h/24, avec un Vétérinaire et une ASV de garde toujours présents dans les locaux, jours et nuits « sur le pont », pour accueillir sans délais l'ensemble des urgences médicales et chirurgicales que vous nous confiez.

Ce service d'urgence répond sans délais à la demande de consultations et à l'hospitalisation et les soins intensifs nécessités souvent par les états cliniques instables des animaux aux affections « lourdes ».

Implantation d'un Pacemaker chez le chien et le chat

L'implantation de pacemaker fait actuellement partie intégrante de l'arsenal thérapeutique en cardiologie vétérinaire. C'est un acte salvateur qui améliore radicalement le pronostic vital de l'animal, et lorsque l'indication est correctement posée le pronostic de survie est excellent dans de très bonnes conditions.

Les indications de la pose d'un Pacemaker

La pose d'un Pacemaker et l'appareillage d'un animal s'envisage lors de troubles de la conduction de hauts grades, avec des répercussions importantes sur l'état général de l'animal : malaises, syncopes, lipothymies.

Ces troubles de conduction sont principalement : les blocs atrioventriculaires du troisième degré, ou du second degré de haut grade, le « sick sinus syndrome », la paralysie atriale (« atrial standstill »), les blocs sino-atriaux.

L'objectif de la pose d'un Pacemaker est de restaurer une fréquence cardiaque compatible avec la vie et l'activité de l'animal, ainsi que de supprimer les symptômes liés au trouble.

Ce qui est qualifié de « **Pacemaker** » concerne le dispositif de stimulation (la pile), et une électrode de stimulation.

Les dispositifs de stimulation sont variés, et dépendent du matériel implanté : mono chambre, multi chambre, avec ou sans détection, avec ou sans asservissement... Une classification des différents dispositifs existe et permet de déterminer le type de matériel utilisé.

Les électrodes de stimulation sont également variées et le choix d'une électrode est fonction du stimulateur. Ces électrodes sont de deux familles en fonction de leur site d'implantation, soit épiscopiques soit endocardique, et de fait dépendent de la technique de pose envisagée (chirurgicale classique ou endovasculaire).

Après la pose du Pacemaker des réglages sont nécessaires, afin de correspondre aux besoins de stimulation de l'animal. Les principaux réglages concernent l'intensité (en V) et la durée (en ms) de stimulation, ainsi que les fréquences cardiaques minimum et maximum, adaptées à l'activité de l'animal. Une courbe de seuil est déterminée lors de l'interrogation téléométrique du matériel, ce qui permet de choisir les réglages les plus adaptés.

Le matériel permettant les réglages utilise la téléométrie et un matériel spécifique d'interrogation et de réglage de la pile.

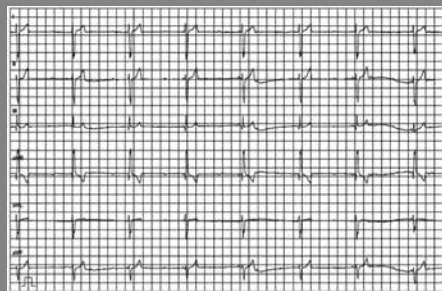
Pacemaker au CHV des Cordeliers

La pose d'un Pacemaker est proposée au CHV par le service de Cardiologie (Dr Eric Bomassi, Dr Charlotte Misbach). Le service dispose de l'ensemble du matériel et des compétences afin de réaliser une implantation chez le chien et le chat, en collaboration avec le service de chirurgie.

N'hésitez pas à obtenir plus de renseignements à

cardiologie@chvcordeliers.com ou bien sur notre site internet www.chvcordeliers.com, ou à nous contacter directement.

⇒ Exemple d'un BAV3, Bloc atrioventriculaire du troisième degré, chez un Braque de Weimar.



⇒ Exemple d'un « Sick Sinus Syndrome » (ou maladie du sinus) chez un Westy.



⇒ Dispositif de Pacemaker : un Pacemaker est composé d'une pile, d'un connecteur et d'un câble conducteur dont la sonde de stimulation constitue l'extrémité terminale.



⇒ Dispositif en place, fixation épiscopique, chez un Westy (ECG du « Sick Sinus Syndrome »).



⇒ Dispositif de programmation et de réglage : La mallette de réglage permet en particulier l'interrogation du dispositif et la programmation à la pile des réglages optimaux pour l'animal (intensité, durée d'impulsion, fréquences cardiaques...)

